

# Programm der Umweltstation Kitzinger Land 2026



## Kontakt:

### Umweltstation Kitzinger Land

Untere Maingasse 4  
97342 Marktsteft

Telefon: 09321 928-1109

Mobil: 0173 1520563

E-Mail: [info-umweltstation@kitzingen.de](mailto:info-umweltstation@kitzingen.de)

[www.umweltstation-landkreis-kitzingen.de](http://www.umweltstation-landkreis-kitzingen.de)

@ [umweltstationkitzingerland](https://www.instagram.com/umweltstationkitzingerland)

Anmeldungen unter:

[www.umweltstation-landkreis-kitzingen.de/  
projekte/veranstaltungskalender](http://www.umweltstation-landkreis-kitzingen.de/projekte/veranstaltungskalender)



## Öffnungszeiten der Umweltstation Kitzinger Land:

Montag	09:00 – 16:00 Uhr
Dienstag	09:00 – 16:00 Uhr
Mittwoch	09:00 – 15:00 Uhr
Donnerstag	09:00 – 16:00 Uhr
Freitag	09:00 – 13:00 Uhr
Samstag	geschlossen
Sonntag	geschlossen





Umweltstation  
Kitzinger Land



# Grußwort

## Liebe Bürgerinnen und Bürger,

unsere Region und unser Landkreis Kitzingen leben von Menschen, die neugierig bleiben und gemeinsam nach Lösungen für morgen suchen. Das Programm 2026 der Umweltstation Kitzinger Land zeigt, wie vielfältig Bildung sein kann, wenn es um Nachhaltigkeit, Umwelt und unser gesellschaftliches Zusammenleben geht.

Von praxisorientierten Angeboten für Unternehmen, zur nachhaltigen Landnutzung und Ernährung bis zum Themenbereich Wasser und Klimaschutz: Es wird deutlich, dass die großen Fragen unserer Zeit gemeinsam angegangen werden können – direkt vor Ort. Bildung für nachhaltige Entwicklung bedeutet, Wissen mit Handeln zu verbinden und zusammen Wege zu finden, die uns langfristig tragen.

Gleichzeitig stärkt das Programm der Umweltstation die Demokratiebildung. Denn wer sich mit Umwelt, Wirtschaft und Gesellschaft auseinandersetzt, lernt auch, unterschiedliche Perspektiven einzubeziehen, fair zu diskutieren und aktiv am Gemeinwesen mitzuwirken.

Ich lade Sie herzlich ein, die abwechslungsreichen Veranstaltungen der Umweltstation Kitzinger Land zu entdecken, Neues auszuprobieren und Anregungen mitzunehmen. So können wir Schritt für Schritt gemeinsam dazu beitragen, unsere Heimat umweltfreundlicher, zukunftsfähiger und stark im Miteinander zu gestalten.

Ihre  
**Tamara Bischof**  
Landrätin

# Anmeldung zu Kursen jetzt **DIGITAL** möglich!

Die Anmeldung zu Kursen der Umweltstation oder auch Buchungsanfragen an die Umweltstation sind ab sofort digital und mit nur wenigen Klicks möglich.

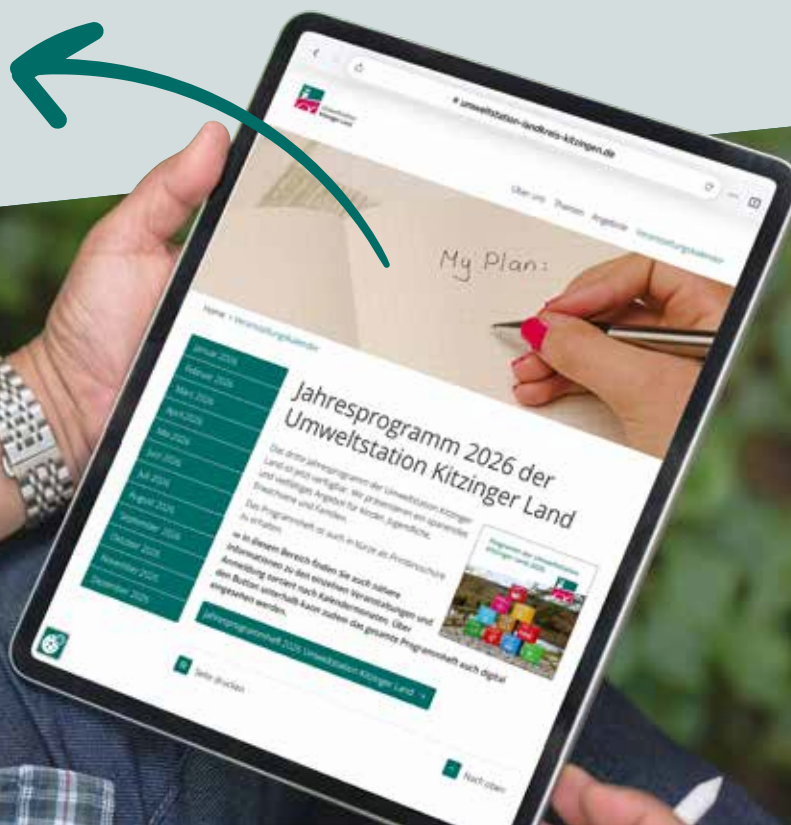
Der digitale Veranstaltungskalender der Umweltstation ist abrufbar unter:

[www.umweltstation-landkreis-kitzingen.de/projekte/veranstaltungskalender](http://www.umweltstation-landkreis-kitzingen.de/projekte/veranstaltungskalender)

Dort ist auch einsichtbar, wie viele Plätze noch verfügbar sind oder eine Anmeldung nur noch auf Warteliste möglich ist.

Das Team der Umweltstation bittet darum Anmeldungen **nur noch digital über das Buchungstool oder telefonisch unter 09321/928-1109 zu tätigen. Vielen Dank.**

Wir möchten möglichst **allen Menschen** Zugang zu unseren Angeboten ermöglichen. Hierfür bitten wir Sie, wenn Sie oder Ihre Gruppe besondere Bedürfnisse haben, dies bei der Anmeldung zu unseren Veranstaltungen anzugeben. Wir versuchen so gut wie möglich, Hürden oder Barrieren zu minimieren oder zu beseitigen.





# INHALTSVERZEICHNIS

<b>Buchbare Angebote für Unternehmen und Erwachsenengruppen</b>	6 – 9
<b>Terminübersicht 2026</b>	10 – 11
<hr/>	
<b>Jahresprogramm 2026</b>	12 – 46
- Januar bis März	13 – 20
- April bis Juni	21 – 33
- Juli bis September	34 – 38
- Oktober bis Dezember	39 – 46

# Buchbare Angebote für Unternehmen und Erwachsenenengruppen

Bevor Sie in diesem Heft das reguläre Jahresprogramm der Umweltstation für Erwachsene, Familien und Kinder finden, möchten wir Sie auf den folgenden Seiten auf die buchbaren Angebote der Umweltstation für Unternehmen und Erwachsenenengruppen hinweisen.

Wir freuen uns auf Ihre Anfragen.

Alle Infos finden Sie auch auf unserer Homepage unter: [www.umweltstation-landkreis-kitzingen.de/angebote/buchbare-angebote-fuer-erwachsene](http://www.umweltstation-landkreis-kitzingen.de/angebote/buchbare-angebote-fuer-erwachsene)





## Impact & Innovation Day – nachhaltige Impulse für Ihre Mitarbeitenden

Möchten Sie Ihrem Unternehmen und Ihren Mitarbeiterinnen und Mitarbeitern ein außergewöhnliches und inspirierendes Erlebnis bieten? Wir entwickeln gerne für Ihre Mitarbeiterinnen und Mitarbeiter einen mit Ihnen abgestimmten Aktionstag, der nachhaltigen Themen wie z. B. Ernährung, Mobilität, Energie und vieles mehr spannend und praxisnah vermittelt. Ein abwechslungsreiches Programm aus Vorträgen, interaktiven Workshops und spannenden Planspielen, fördert den Teamgeist, die Zusammenarbeit und stärkt die Verbundenheit Ihrer Mitarbeitenden zu Ihrem Unternehmen. Wir freuen uns auf Ihre Anfrage und darauf den Impact & Innovation Day auch in Ihr Unternehmen zu bringen.

- 📍 **Wo:** In Ihrem Unternehmen oder einem anderen Ort Ihrer Wahl
- 📅 **Wann:** Wir vereinbaren individuell mit Ihnen einen Termin
- 🎯 **Zielgruppe:** Mitarbeiterinnen und Mitarbeiter in Ihrem Unternehmen (für Unternehmen im Landkreis Kitzingen)

**Programm:** Unter Berücksichtigung Ihrer Themen und Wünsche stellen wir ein maßgeschneidertes Programm für Ihren Impact & Innovation Day zusammen.

**Referierende:** Fachreferentinnen und Experten für Nachhaltigkeits-, Umwelt- und Zukunftsthemen

**Kosten:** Es fallen, abhängig von Programm, Referierenden und Serviceleistungen Kosten an. Diese werden vorher mit Ihnen festgelegt. Ein erstes Informationsgespräch ist für Sie kostenfrei.

Bei Interesse vereinbaren Sie einfach ein kostenfreies Informationsgespräch mit uns unter **[info-umweltstation@kitzingen.de](mailto:info-umweltstation@kitzingen.de)** oder Tel. 09321 928-1113

# Buchbare Angebote für Gruppen ab fünf Personen

Neben den Veranstaltungen im Rahmen des regulären Jahresprogramms können auf Anfrage auch individuelle Führungen und Workshops gebucht werden.

Gruppen von Erwachsenen ab fünf Personen, egal ob im beruflichen oder ehrenamtlichen Kontext, können nachfolgende Angebote in Anspruch nehmen. Gerne wird das Angebot individuell auf die Gruppe und Ihre Bedürfnisse abgestimmt.

Die Angebote sind kostenfrei und finden in der Umweltstation in Marktstett statt. Es fällt jedoch pro Buchung (unabhängig von der Gruppengröße) eine Administrationspauschale von 10,00 € an. Die Rechnung wird nach konkreter Terminvereinbarung gestellt.



## Führung durch die Umweltstation – Was ist Bildung für nachhaltige Entwicklung?

**Dauer:** nach Absprache

Was genau ist eigentlich eine Umweltstation, und was steckt hinter dem Begriff Bildung für nachhaltige Entwicklung (BNE)? Bei einer individuell auf Ihre Gruppe abgestimmten Führung stellen wir Ihnen die Umweltstation im Alten Hafen in Marktstett vor. Sie lernen ihre Geschichte kennen, erfahren mehr über ihre Arbeit, den Ort und die Umgebung sowie den Bildungsansatz BNE. Damit die Führung zu einem schönen Erlebnis für Ihre Gruppe wird, gestalten wir sie, je nach Zeitrahmen, mit interaktiven Elementen.

Auch für große Gruppen geeignet

## Zusammen wachsen – Teambuilding mit Sinn

**Dauer:** 3 – 4 Stunden (nach Absprache)

In diesem Workshop erleben Sie als Team, wie nachhaltige Zusammenarbeit erfolgreich sein kann. Mit spannenden Methoden der Bildung für nachhaltige Entwicklung (BNE) setzen wir den Fokus auf gemeinsames Handeln, Verantwortung und offene Kommunikation. Durch partizipative Aktivitäten stärken wir den Teamgeist und fördern ein tieferes Verständnis für nachhaltige Werte. Erleben Sie gemeinsam, wie ein bewusster und kooperativer Umgang miteinander nicht nur nachhaltig, sondern auch inspirierend sein kann.

## Next Exit Biodiversity – Escape Spiel

**Dauer:** 1,5–2 Stunden (nach Absprache)

Tauchen Sie ein in die faszinierende und vielfältige Welt der Natur. Gemeinsam in der Gruppe lösen Sie knifflige Rätsel, entdecken verborgene Geheimnisse und tragen dazu bei, das Bewusstsein für den Schutz unserer Biodiversität zu stärken. Ein unvergessliches Gruppenerlebnis, das Spaß macht und zusammenschweißt. Schaffen Sie es gemeinsam als Gruppe in der vorgegebenen Zeit die Aufgabe zu lösen? Finden Sie es heraus.

Mindestgruppengröße: 15 Personen

## Was hat Klima mit Gerechtigkeit zu tun? Globale Zusammenhänge verstehen

**Dauer:** 2 – 3 Stunden (nach Absprache)

Gemeinsam tauchen Sie als Gruppe in das spannende „Weltspiel“ ein. Diese interaktive Methode macht die soziale Dimension des Klimawandels auf eine anschauliche und verständliche Weise erfahrbar. Dabei entdecken Sie gemeinsam die komplexen Zusammenhänge, die dazu führen, dass gerade die Menschen, die am wenigsten zum Klimawandel beitragen, am stärksten davon betroffen sind. Mit Teamgeist setzen Sie sich aktiv mit der Verteilung der Ressourcen des Planeten auseinander und erkunden die daraus resultierenden Folgen. Zum Abschluss werfen wir gemeinsam einen optimistischen Blick auf mögliche Lösungen und Handlungswege, um (klima-)gerecht aktiv zu werden.

Wir haben auch buchbare Angebote für Schulklassen und Kindergartengruppen. Mehr dazu finden Sie unter:  
[www.umweltstation-landkreis-kitzingen.de/angebote/schulangebote](http://www.umweltstation-landkreis-kitzingen.de/angebote/schulangebote)

# Termine 2026

## JANUAR BIS MÄRZ

17.01.	Knospen - einfache Gehölzbestimmung im Winter	13
29.01.	Sauerkraut, Chutney und Co. – Saisonales Obst und Gemüse geschmackvoll haltbar machen	13
30.01.	Kostümtausch Party	14
02.02.– 31.03.	Ausstellung: Blühende Heuwiesen	14
06.02.	Ernte teilen – Filmvorführung in der Umweltstation	15
11.02.	Wir knacken jede Nuss – Verwertung heimischer Walnüsse	15
24.02.	Was passiert mit unserem Abfall? Besichtigung Müllheizkraftwerk Würzburg	16
07.03.	Tierisch gut	17
12.03.	Wo kommt unser Trinkwasser her?	17
14.03.	Leitungswasser: Der unterschätzte Klimaschatz	18
17.03.	Natürlich schön – Naturkosmetik selbst gemacht	18
20.03.	Spechte, die Baumeister des Waldes	19
21.03.	Igelralley	19
24.03.	Landwirtschaft mit Bäumen – Agroforstsysteme für mehr Klimaresilienz	20
26.03.	Schnupperkurs Imkern – Achteiliger Kurs für Neugierige	20

## APRIL BIS JUNI

02.04.	Ostereier färben auf natürlicher Weise	21
11.04.	Bienenschutz „to go“: Blühpapier	21

13.04. – 15.06.	Ausstellung: #NoFilter Die Welt ist besser als wir glauben	22
17.04.	Was zwitschert denn da? Faszinierende Vogelstimmen unserer Heimat	22
18.04.	Kreative Köpfe aus Ton	23
18.04.	Fledermäuse – Koblode der Nacht (inklusive Führung)	23
21.04.	Apotheke Natur	24
23.04.	Was passiert mit unserem Abwasser? Besichtigung Klärwerk Kitzingen	24
25.04.	Agroforst-Projekt im Gemüseanbau	25
25.04.	Main Klang Duft – Kräuter mit allen Sinnen erleben	25
29.04.	Prachtlibellen, Biberspuren und Eisvogelwände – die fantastischen Welten eines natürlichen Bachlaufes	26
06.05.	Was passiert mit unserem Abfall? Besichtigung Kompostwerk Klosterforst	27
09.05.	Greifvögel – Jäger der Lüfte	27
16.05.	Aquarellmalerei in der Natur	28
20.05.	Mit Wasser haushalten! boden:ständig Pilotprojekt Sommerach	28
23.05.	Honigschulung	29
30.05.	Wasserparadies für gefiederte Freunde – Vogeltränke selbst gestalten	29
09.06.	Tasty Trees – Bäume in der Pfanne	30
11.06.	Was passiert mit unserem Abfall? Besichtigung Müllheizkraftwerk Würzburg	16
12.06.	Mit Kneipp achtsam durchs Jahr	30
16.06.	Agroforstsysteme – eine praktische Exkursion von der Forschung bis zur Umsetzung im Feld	31

16.06. – 30.07.	Ausstellung: Biber - Die guten Geister des Wassers	32
20.06.	Detektive am Fluss – Wer lebt im Gewässer	32
21.06.	Klimafrühstück – eine Zukunft, die gut schmeckt	33
27.06.	Vielfalt vor unserer Haustür – mit allen Sinnen genießen	33

## JULI BIS SEPTEMBER

04.07.	Geheimnisvolle Fledermausnacht	34
08.07.	Pack mit an für den Wald von Morgen	34
10.07.	Wie Selbstversorgung gelingen kann	35
30.07.	Herausforderung Trockenheit – Anpassungsstrategien in der Landwirtschaft	35
01.08.	Haltbarmachen von Zwetschgen	36
01.08.	Sommerliche Sprünge: Grashüpfer & Heupferde	36
03.08. – 31.08.	Ausstellung: Alles im Fluss!? Wasser in der Krise	37
08.08.	Main Klang Duft – Kräuter mit allen Sinnen erleben	25
18.09. – 30.09.	Fotoausstellung: WELTWEIT – offizielle Eröffnung 18.09.	37
23.09.	Was passiert mit unserem Abfall? Besichtigung Wertstoffhof Kitzingen	38
25.09.	Pilzkunde zum Einsteigen	38
26.09.	Agroforst-Projekt im Gemüseanbau	25

## OKTOBER BIS DEZEMBER

01.10.	Zukunft retten, Reste genießen – Eine interaktive Reise gegen Lebensmittelverschwendung	39
02.10. – 30.10.	Ausstellung: Earth... riding on the last loop mit Vernissage	40
02.10.	Vernissage zur Ausstellung: Earth... riding on the last loop	40
06.10.	Gemeinsam für ein sauberes Mainufer – Müllsammelaktion	41
08.10.	Wo kommt unser Trinkwasser her?	17
10.10.	Aquarell Workshop – Wunderwelt Ozean	41
14.10.	Klimawandel im Weinbau – Herausforderungen für Silvaner & Co.	42
15.10.	Natürlich schön – Salben und Co. selbst gemacht	42
24.10.	Die Wildkatze – unterwegs auf leisen Sohlen	43
02.11. – Jan 27	Ausstellung: Klimaflucht	43
05.11.	Sauvages – Tumult im Urwald Filmvorführung in der Umweltstation	44
07.11.	Brotliebe – ofenfrisch & selbstgemacht	44
13.11.	Zwischen Fakes und Fakten, Wissen und Wollen – wie gelingt Klimakommunikation?	45
21.11.	Second Chance – wir retten unsere Lieblingsstücke	45
28.11.	Nachhaltig digital – für eine gute Zukunft	46
11.12.	Vogelfutter selbst gemacht	46

Anmeldung unter [www.umweltstation-landkreis-kitzingen.de/projekte/veranstaltungskalender](http://www.umweltstation-landkreis-kitzingen.de/projekte/veranstaltungskalender)



# Das Jahresprogramm 2026 der Umweltstation Kitzinger Land





## Knospen – einfache Gehölzbestimmung im Winter

- 📍 **Wann & Wo:** Samstag, 17.01.2026, 10:00 – 12:00 Uhr; Umweltstation
- 🎯 **Zielgruppe:** Erwachsene
- 👤 **Wer:** Julia Groothedde (Biologin, inklusives Bildungsinstitut GrünNatürlich)
- ✍️ **Anmeldung:** bis Donnerstag, 08.01.2026
- € **TN-Gebühr:** kostenfrei
- 📖 **i** In der Winterzeit verschwinden die typischen und markanten Merkmale der Gehölze. Oft fällt es uns dann schwer, Bäume und Sträucher im unbelaubten Zustand zu erkennen. Die Blätter und Früchte sind zwar nicht mehr da, aber eine Bestimmung ist trotzdem möglich. Lust das auszuprobieren? Bei diesem winterlichen Spaziergang bekommen wir mithilfe der Knospen einen Einblick in die Gehölzbestimmung im Winter.

## Sauerkraut, Chutney und Co. – Saisonales Obst und Gemüse geschmackvoll haltbar machen

- 📍 **Wann & Wo:** Donnerstag, 29.01.2026, 17:30 – ca. 20:30 Uhr; Lehrküche im AELF Kitzingen, Mainbernheimer Str. 103, 97318 Kitzingen
- 🎯 **Zielgruppe:** Erwachsene
- 👤 **Wer:** Umweltstation in Kooperation mit dem AELF Kitzingen-Würzburg; Sophia Schreiber (AELF)
- ✍️ **Anmeldung:** bis Donnerstag, 22.01.2026 unter [www.aelf-kw.bayern.de](http://www.aelf-kw.bayern.de)
- € **TN-Gebühr:** 10,00 € pro Person (die TN-Gebühr bitte in bar zur Veranstaltung mitbringen)
- ➔ **Sonstige Hinweise:** Bitte sechs Vorratsgläser (je 300 – 400 ml) und wenn vorhanden Schürze mitbringen. Bitte geschlossene Schuhe tragen und Haare zusammenbinden.
- 📖 **i** In diesem Workshop steht das Haltbarmachen von saisonalen und unverarbeiteten Lebensmitteln im Vordergrund. Mit traditionellen und modernen Rezepten werden verschiedene Methoden der Vorrathaltung vorgestellt und praktisch erprobt. Gemeinsam wollen wir Lebensmittel der aktuellen Jahreszeit nachhaltig konservieren und dabei ihren Geschmack sowie ihre Vitamine bestmöglich erhalten. Am Ende darf jeder Teilnehmende die zubereiteten Produkte mit nach Hause nehmen.

## Kostümtausch-Party

- 📍 **Wann & Wo:** Freitag, 30.01.2026, 16:00 – 18:30 Uhr; Deutsche FastnachtAkademie, Luitpoldstraße 8, 97318 Kitzingen
- 🎯 **Zielgruppe:** Erwachsene und Kinder mit Begleitperson
- 👤 **Wer:** Umweltstation in Kooperation mit der Deutschen FastnachtAkademie
- ✍️ **Anmeldung:** keine Anmeldung notwendig
- € **TN-Gebühr:** kostenfrei
- 📖 Bei unserer Kostümtausch-Aktion können sowohl Kinder als auch Erwachsene ihre alten Faschingskostüme gegen neue Lieblingsstücke eintauschen. Das geht ganz einfach: Bringt eure nicht mehr getragenen Kostüme direkt zur Kostümtausch-Party mit oder gebt sie im Voraus bei der Umweltstation oder der FastnachtAkademie (zu den jeweiligen Öffnungszeiten) ab und tauscht sie mit anderen Schätzen. Bei der Annahme werden die Kleidungsstücke von uns überprüft und sortiert. Sie sollten daher bitte in einem guten und sauberen Zustand sein.



## Ausstellung: Blühende Heuwiesen

- 📍 **Wann & Wo:** Montag, 02.02.2026 – Dienstag, 31.03.2026; Umweltstation
- Die Ausstellung kann zu den Öffnungszeiten der Umweltstation besucht werden.
- 🎯 **Zielgruppe:** Alle Interessierten
- 📖 In Wiesen gibt es vieles zu entdecken und zu bestaunen. Kein Wunder, denn buntblühende Heuwiesen mit einer Vielzahl an verschiedenen Pflanzenarten sind echte Paradiese für Schmetterlinge, Wildbienen, Feldlerchen, Grasfrösche und Co. Doch so bunt wie früher geht es auf den Wiesen durch intensive Landwirtschaft, Bebauung und Straßenverkehr nur noch selten zu. Diese Wanderausstellung des BUND informiert über diesen einzigartigen Lebensraum und wie dieser gemeinsam mit Landwirtinnen und Landwirten erhalten bleiben kann.

## Ernte teilen – Filmvorführung in der Umweltstation

- 📍 **Wann & Wo:** Freitag, 06.02.2026, 18:30 – ca. 20:15 Uhr; Umweltstation
- 🎯 **Zielgruppe:** Erwachsene und Kinder ab 10 Jahre (FSK: 0 Jahre) mit Begleitperson
- 👤 **Wer:** Umweltstation in Kooperation mit der SoLaWi Kitzingen-Würzburg e.V.
- ✍️ **Anmeldung:** keine Anmeldung notwendig. Die Plätze sind allerdings begrenzt.
- € **TN-Gebühr:** kostenfrei
- i Der Film „Ernte teilen“ des Filmemachers und Aktivist Philipp Petrich nimmt uns mit auf eine Reise zu drei Initiativen der Solidarischen Landwirtschaft (SoLaWi) in Brandenburg und Mecklenburg-Vorpommern. Sie verbindet ein klares Ziel: Mit Hilfe von Gemeinschaften schaffen sie einen lokalen Versorgungskreislauf nach Werten von Ökologie und Gemeinwohl. Auch im Landkreis Kitzingen und im Landkreis Würzburg gibt es eine SoLaWi-Initiative. Die SoLaWi Kitzingen-Würzburg e.V. wird bei der Filmveranstaltung vor Ort sein und Rückfragen beantworten.



## Wir knacken jede Nuss – Verwertung heimischer Walnüsse

- 📍 **Wann & Wo:** Mittwoch, 11.02.2026, 17:00 – 21:00 Uhr; Umweltstation
- 🎯 **Zielgruppe:** Erwachsene
- 👤 **Wer:** Maria Maak und Doris Lenggrießer (Winterhäuser Walnussknacker)
- ✍️ **Anmeldung:** bis Dienstag, 03.02.2026
- € **TN-Gebühr:** 15,00 € pro Person (die TN-Gebühr bitte in bar zur Veranstaltung mitbringen)
- i Wer Walnüsse liebt, und das am besten noch aus der Region, ist bei diesem Workshop genau richtig. Gemeinsam lernen wir die Winterhäuser Walnussknacker kennen und erfahren alles Wissenswerte über die Walnussernte, Trocknung, Lagerung und Verarbeitung. Wir bereiten gemeinsam eher unbekanntes süße und pikante Kleinigkeiten aus Walnüssen zu und haben die Gelegenheit zur Verkostung von Spezialitäten aus der grünen Nuss.

## Was passiert mit unserem Abfall? Besichtigung Müllheizkraftwerk Würzburg



- 📅 **Termine:**
  - Dienstag, 24.02.2026, 14:00 – ca. 16:30 Uhr, Anmeldung bis Dienstag, 17.02.2026
  - Donnerstag, 11.06.2026, 17:00 – ca. 19:30 Uhr, Anmeldung bis Donnerstag, 04.06.2026
- 📍 **Wo:** Zweckverband Abfallwirtschaft Raum Würzburg, Gattingerstr. 31, 97076 Würzburg; Treffpunkt: Einfahrt Müllheizkraftwerk (Waage)
- 🎯 **Zielgruppe:** Erwachsene und Kinder ab 10 Jahren mit Begleitperson
- 👤 **Wer:** Umweltstation in Kooperation mit der Kommunalen Abfallwirtschaft Kitzingen; Martin Vogell (technisch-wissenschaftlicher Mitarbeiter des MHKW)
- 📝 **Anmeldung:** zu den jeweiligen Anmeldefristen
- € **TN-Gebühr:** kostenfrei
- ➔ **Sonstige Hinweise:** Pünktliches Erscheinen ist erforderlich, verspätet eintreffende Teilnehmende können nicht eingelassen werden. Das Müllheizkraftwerk ist nicht barrierefrei. Körperliche Fitness und festes Schuhwerk sind erforderlich.
- 📄 **i** Nicht alle Abfälle, die in unserem Alltag anfallen, können stofflich wiederverwertet werden. Die Abfälle aus der grauen Restabfalltonne im Landkreis Kitzingen wandern daher ins Müllheizkraftwerk Würzburg (MHKW) und werden dort umweltschonend und mit dem netten Nebeneffekt der Energiegewinnung verbrannt. Im Rahmen einer exklusiven Besichtigung öffnet der Zweckverband Abfallwirtschaft Raum Würzburg seine Tore und gewährt einen Einblick in die Anlage.



## Tierisch gut

- 📍 **Wann & Wo:** Samstag, 07.03.2026, 15:00 – 17:00 Uhr; Umweltstation
- 🎯 **Zielgruppe:** Erwachsene und Kinder ab 10 Jahren mit Begleitperson
- 👤 **Wer:** Jürgen Roth (Künstler)
- 📅 **Anmeldung:** bis Donnerstag, 26.02.2026
- € **TN-Gebühr:** 5,00 € pro Person (die TN-Gebühr bitte in bar zur Veranstaltung mitbringen)
- ➔ **Sonstige Hinweise:** Falls vorhanden „Malkittel“ mitnehmen – wir malen mit Wasserfarben.



- 📖 Bei diesem Zeichen-Workshop befassen wir uns mit heimischen Tieren und lernen beim Zeichnen deren Charaktereigenschaften und Besonderheiten kennen. Das ist die Grundlage, um zwischen Zeichenstift und Pinsel auch über Themen wie Ernährung und Tierhaltung zu sprechen.



## Wo kommt unser Trinkwasser her?

- 📅 **Termine:**
  - Donnerstag, 12.03.2026, 16:30 – ca. 18:30 Uhr, Anmeldung bis Mittwoch, 04.03.2026
  - Donnerstag, 08.10.2026, 16:30 – ca. 18:30 Uhr, Anmeldung bis Mittwoch, 30.09.2026
- 📍 **Wo:** Wasserwerk Sulzfeld, Am Maustal 4, 97320 Sulzfeld
- 🎯 **Zielgruppe:** Erwachsene und Kinder ab 6 Jahren mit Begleitperson
- 👤 **Wer:** Umweltstation in Kooperation mit der Fernwasserversorgung Franken (FWF); Mitarbeiterinnen und Mitarbeiter der FWF
- 📅 **Anmeldung:** zu den jeweiligen Anmeldefristen
- € **TN-Gebühr:** kostenfrei
- 📖 Bei dieser Führung erleben wir unmittelbar die Funktionsweise des Wasserwerks in Sulzfeld. Neben der Besichtigung des Wasserwerks können wir auch den Horizontalfilterbrunnen kennenlernen. Hierbei werden die Themen Trinkwassergewinnung, Grundwasserschutz, sinnvoller Umgang mit Trinkwasser, Qualität und Trinkverhalten anschaulich und altersgerecht erklärt.



## Leitungswasser: Der unterschätzte Klimaschatz

- 📍 **Wann & Wo:** Samstag, 14.03.2026, 14:00 – 17:00 Uhr (inkl. Pausen); Umweltstation
- 🎯 **Zielgruppe:** Erwachsene
- 👤 **Wer:** Dominik Lanzl (a tip: tap e.V.)
- 📅 **Anmeldung:** bis Donnerstag, 05.03.2026
- € **TN-Gebühr:** kostenfrei
- 📖 **i** Das Klima schützen und dabei Geld und Ressourcen sparen? Das geht. Der interaktive Workshop des gemeinnützigen Vereins „a tip: tap“ zeigt uns die Vorteile des Leitungswassers und verdeutlicht die Zusammenhänge mit dem Klima- und Grundwasserschutz. Wie steht es um die Umsetzung des Menschenrechts auf Wasser auch hier in der Region? Außerdem werden alle Fragen zum Trinkwasser aus der Leitung beantwortet.

## Natürlich schön – Naturkosmetik selbst gemacht

- 📍 **Wann & Wo:** Dienstag, 17.03.2026, 18:00 – 20:30 Uhr; Umweltstation
- 🎯 **Zielgruppe:** Erwachsene
- 👤 **Wer:** Julia Groothedde (Biologin, inklusives Bildungsinstitut GrünNatürlich)
- 📅 **Anmeldung:** bis Montag, 09.03.2026
- € **TN-Gebühr:** 10,00 € pro Person (die TN-Gebühr bitte in bar zur Veranstaltung mitbringen)
- 📖 **i** Unser Bemühen um gepflegte Schönheit lässt uns oft nach teuren Cremes greifen. Aber natürliche Alternativen können ebenso wirksam sein und sind noch dazu wesentlich preiswerter und umweltschonender. In diesem Workshop stellen wir selbst Zahnpulver, Seife und Badesalz her und sorgen für Schönheit von Innen.





## Spechte, die Baumeister des Waldes



- 📍 **Wann & Wo:** Freitag, 20.03.2026, 16:00 – 18:00 Uhr; Parkplatz des Sportplatzes Feuerbach, Am Triebweg 1, 97353 Wiesentheid
- 🎯 **Zielgruppe:** Erwachsene und Kinder ab 6 Jahren mit Begleitperson
- 👤 **Wer:** Umweltstation in Kooperation mit der Kinderakademie Kitzinger Land; Matthias Mann (Biologe, Landesbund für Vogel- und Naturschutz)
- ✍️ **Anmeldung:** bis Donnerstag, 12.03.2026
- € **TN-Gebühr:** kostenfrei
- ➔ **Sonstige Hinweise:** Bitte auf festes Schuhwerk und wetterfeste Kleidung achten. Die Strecke verläuft auf Schotter- und Feldwegen, die nicht für Rollstühle geeignet sind. Eine Steigung ist nicht zu bewältigen.
- 📖 **i** Spechte sind echte Baumeister! Sie zimmern nicht nur Bruthöhlen für sich, sondern schaffen auch Wohnraum für andere Tiere. Bei dieser Exkursion für die ganze Familie haben wir die Gelegenheit, den Bunt-, Grün- oder Schwarzspecht zu hören und mit etwas Glück vielleicht sogar den seltenen Mittelspecht.

## Igelrallye

- 📍 **Wann & Wo:** Samstag, 21.03.2026, 15:00 – 17:00 Uhr; Umweltstation
- 🎯 **Zielgruppe:** Erwachsene und Kinder ab 6 Jahren mit Begleitperson
- 👤 **Wer:** Monika Nuun (Diplombiologin, Naturpädagogin)
- ✍️ **Anmeldung:** bis Donnerstag, 12.03.2026
- € **TN-Gebühr:** kostenfrei
- ➔ **Sonstige Hinweise:** Wetterangepasste Kleidung erforderlich.
- 📖 **i** Der Igel ist ein ganz besonderes und bekanntes Säugetier und jedes Kind kennt ihn. Doch was frisst der Igel eigentlich? Mit wem ist der Igel verwandt? Wie lebt der Igel? Hat der Igel trotz seines Stachelkleides auch Feinde? Diesen und noch vielen anderen Fragen gehen wir bei der Igelrallye gemeinsam auf den Grund. Ein Igelquiz, ein Nahrungsmemory und das „Jahreszeitenspiel“ laden zum Mitmachen ein. Ein echtes Igelstachelkleid und ein Igelgeschädel dürfen auch angefasst werden.



## Landwirtschaft mit Bäumen – Agroforstsysteme für mehr Klimaresilienz

- 📍 **Wann & Wo:** Dienstag, 24.03.2026, 19:00 – ca. 20:30 Uhr; Umweltstation oder online
- 🎯 **Zielgruppe:** Landwirtinnen und Landwirte, Landbesitzerinnen und Landbesitzer, Interessierte
- 👤 **Wer:** Deutscher Fachverband für Agroforstwirtschaft (DeFAF) e.V.
- ✍️ **Anmeldung:** bis Montag, 16.03.2026
- € **TN-Gebühr:** kostenfrei
- ➔ **Sonstige Hinweise:** Dieser Vortrag findet hybrid statt. Bitte geben Sie bei der Anmeldung mit an, ob Sie online oder in Präsenz teilnehmen werden.
- 📖 **Wie können wir unsere Landwirtschaft nachhaltiger gestalten?** Dieser Vortrag des Deutschen Fachverbandes für Agroforstwirtschaft (DeFAF) zeigt, wie Agroforstsysteme in Deutschland dazu beitragen können Klima, Boden, Wasser und Artenvielfalt zu schützen. Erfahren Sie, warum Agroforst eine zukunftsweisende Methode ist, um sich den Folgen des Klimawandels anzupassen. An diesem Vortrag kann sowohl in Präsenz als auch online teilgenommen werden.



## Schnupperkurs Imkern – Achtteiliger Kurs für Neugierige

- 📍 **Wann & Wo:** Start des Kurses: Donnerstag, 26.03.2026, 18:00 – ca. 20:30 Uhr; Umweltstation
- 🎯 **Zielgruppe:** Erwachsene
- 👤 **Wer:** Sonja Heinemann (Bienenfachwartin)
- ✍️ **Anmeldung:** bis Mittwoch, 18.03.2026
- € **TN-Gebühr:** 200,00 € pro Person für den gesamten Kurs (acht Kurseinheiten)
- ➔ **Sonstige Hinweise:** Die acht Praxistage finden donnerstags statt. Die Folgetermine nach dem ersten Termin werden gemeinsam mit der Gruppe vereinbart. Diese richten sich nach den Bedürfnissen der Bienen. Sie finden in der Regel alle zwei Wochen, in der Hauptschwarmzeit wöchentlich statt.
- 📖 **Dieser Einstiegskurs am Lehrbienenstand** ist für alle spannend, die sich für die Bienenhaltung interessieren, einen Beitrag zum Naturschutz leisten wollen oder ihren eigenen Honig ernten möchten. In insgesamt acht Kurseinheiten erhalten die Teilnehmenden u. a. fundiertes Wissen über Bienen und ihren Lebensraum, die verantwortungsvolle Bienenhaltung und die einzelnen Arbeitsschritte bis zur Honigernte. Dieser Kurs dient der Orientierung, um direkt am Lehrbienenstand zu erfahren, was das Imkern alles umfasst.





## Ostereier färben auf natürlicher Weise



- 📍 **Wann & Wo:** Donnerstag, 02.04.2026, 15:00 – 16:30 Uhr; Umweltstation
- 🎯 **Zielgruppe:** Kinder von 6 – 10 Jahren
- 👤 **Wer:** Umweltstation in Kooperation mit der Kinderakademie Kitzinger Land; Melissa Brod (pädagogische Fachkraft Umweltstation)
- ✍️ **Anmeldung:** bis Donnerstag, 26.03.2026
- € **TN-Gebühr:** kostenfrei
- ➔ **Sonstige Hinweise:** Bitte zwei bis drei Eier zum Färben mitbringen, sowie Schürze oder Kleidung, die schmutzig werden darf, da Materialien eventuell abfärben können.
- i **Info:** Ostereier können auch mit Lebensmitteln aus dem Haushalt oder sogar mit Küchenabfällen, wie zum Beispiel Zwiebelschalen gefärbt werden. An diesem Nachmittag erkunden wir gemeinsam die Welt der natürlichen Farbstoffe und entdecken, wie Gemüse, Kräuter und Gewürze wunderschöne Osterfarben zaubern.

## Bienenschutz „to go“: Blühpapier



- 📍 **Wann & Wo:** Samstag, 11.04.2026, 14:00 – 15:30 Uhr; Umweltstation
- 🎯 **Zielgruppe:** Kinder von 6 – 10 Jahren
- 👤 **Wer:** Umweltstation in Kooperation mit der Kinderakademie Kitzinger Land; Ann Lorschiedter (Bienenpädagogin, Imkerin und Dozentin bei BtE)
- ✍️ **Anmeldung:** bis Donnerstag, 02.04.2026
- € **TN-Gebühr:** kostenfrei
- i **Info:** In diesem Workshop lernen wir Faszinierendes rund um die Themen „Bestäubung“ und „insektenfreundliche Pflanzen“ kennen. Nach dem Motto „aus Alt wird Neu“ stellen wir selbst geschöpftes Blühpapier her und bringen so Papier zum Blühen. Das blühende Papier kann zum Beispiel zum Gestalten von euren eigenen Postkarten verwendet werden. Das Papier bringt mehrfach Freude, da es später, eingepflanzt in Erde, schöne Blumen hervorbringt, an denen sich allerlei Insekten freuen.



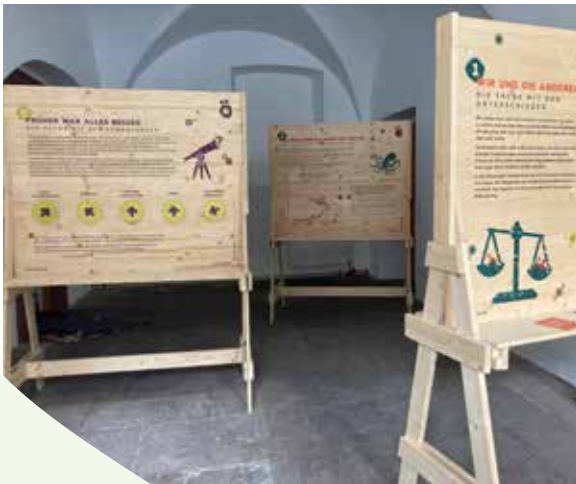
## Ausstellung: #NoFilter – Die Welt ist besser als wir glauben

📍 **Wann & Wo:** Montag, 13.04.2026 –  
Montag, 15.06.2026; Umweltstation

Die Ausstellung kann zu den Öffnungszeiten  
der Umweltstation besucht werden.

🎯 **Zielgruppe:** Alle Interessierten

📖 Wir sehen unsere Welt häufig nicht so wie sie ist,  
sondern durch einen negativen Filter – so lautet  
die These von Hans Rosling. Die Wanderausstellung  
#NoFilter des Naturerlebnisentrums Rhön  
ist inspiriert von dem Buch Factfulness des inzwi-  
schen verstorbenen Professors. Bei der Ausstel-  
lung verdeutlichen Beispiele aus dem Bereich der  
17 Ziele für eine nachhaltige Entwicklung mit Hilfe  
interaktiver Elemente, wie der Informationsfilter  
unsere Wahrnehmung beeinflusst.



## Was zwitschert denn da? Faszinierende Vogelstimmen unserer Heimat



📍 **Wann & Wo:** Freitag, 17.04.2026, 17:00 – 19:30 Uhr;  
Treffpunkt: Umweltstation

🎯 **Zielgruppe:** Erwachsene und Kinder ab 10 Jahren  
mit Begleitperson

👤 **Wer:** Umweltstation in Kooperation  
mit der LBV Kreisgruppe Kitzingen

📅 **Anmeldung:** bis Montag, 13.04.2026

€ **TN-Gebühr:** kostenfrei

➔ **Sonstige Hinweise:** Fernglas (falls vorhanden), festes  
Schuhwerk und wetterangepasste Kleidung, bei Regen  
muss die Wanderung ausfallen oder wird verschoben.

📖 Der Frühling bietet die beste Gelegenheit, den hei-  
mischen Vögeln beim Zwitschern zu lauschen. Auf  
unserer Vogelstimmenwanderung möchten wir ge-  
meinsam erkunden, welche Vogelarten wir hören und  
erkennen können. Oft lassen sich die Vögel nicht nur  
hören, sondern auch beobachten. Während der Wan-  
derung gibt es die Möglichkeit sich mit Mitgliedern  
des Landesbunds für Vogelschutz auszutauschen und  
wertvolle Einblicke in die Vogelwelt zu gewinnen.

## Kreative Köpfe aus Ton

- 📍 **Wann & Wo:** Samstag, 18.04.2026, 10:00 – 16:00 Uhr (inkl. Pausen); Umweltstation
- 🎯 **Zielgruppe:** Erwachsene
- 👤 **Wer:** Annette Fernandes (Diplom Grafik Designerin und Kunsterzieherin)
- ✍️ **Anmeldung:** bis Donnerstag, 09.04.2026
- € **TN-Gebühr:** 10,00 € pro Person (die TN-Gebühr bitte in bar zur Veranstaltung mitbringen)
- ➔ **Sonstige Hinweise:** Bitte Schürze oder Kleidung, die schmutzig werden darf, mitbringen.
- 📖 **Der Ursprung des Töpfers** reicht bis in die Antike zurück. Die Arbeit mit den Händen und der Kontakt mit Ton und Erde lassen uns zur Ruhe kommen und die eigene Kreativität entdecken. Und ganz nebenbei entsteht ein kleines Kunstwerk – in diesem Kurs wird das ein kreativer Kopf mit Torso.



## Fledermäuse – Koblode der Nacht (Inklusive Exkursion)

- 📍 **Wann & Wo:** Samstag, 18.04.2026, 16:00 – 17:30 Uhr; Umweltstation
- 🎯 **Zielgruppe:** Erwachsene und Kinder ab 6 Jahren mit Begleitperson; Dies ist eine inklusive Führung. Sie findet in leichter Sprache statt und ist barrierearm.
- 👤 **Wer:** Monika Nunn (Diplombiologin, Naturpädagogin)
- ✍️ **Anmeldung:** bis Samstag, 11.04.2026
- € **TN-Gebühr:** kostenfrei
- ➔ **Sonstige Hinweise:** Wetterangepasste Kleidung erforderlich. Bitte teilen Sie uns gerne bei der Anmeldung mit, ob und worauf wir bei der Durchführung der Exkursion besonders achten dürfen.
- 📖 **Eine Teilnahme an einer Naturexkursion** ist häufig von Barrieren (zum Beispiel lange Fußwege etc.) geprägt und daher oft nicht für jeden Menschen zugänglich. Doch jede und jeder sollte die Möglichkeit haben die Natur auf eine besondere Weise zu erleben und kennenzulernen. Bei dieser Exkursion wird die Fledermaus mit spannenden Aktionen und viel Anschauungsmaterial erfahrbar gemacht. Die Informationen werden in leichter Sprache vermittelt. Der Weg ist leicht begehbar und kurz.



## Apotheke Natur

- 📍 **Wann & Wo:** Dienstag, 21.04.2026, 18:00 – 20:00 Uhr; Umweltstation
- 🎯 **Zielgruppe:** Erwachsene
- 👤 **Wer:** Julia Groothedde (Biologin, inklusives Bildungsinstitut GrünNatürlich)
- ✍️ **Anmeldung:** bis Montag, 13.04.2026
- € **TN-Gebühr:** 5,00 € pro Person (die TN-Gebühr bitte in bar zur Veranstaltung mitbringen)
- 📖 **Wer durch Wald und Wiese geht, betritt eine große Naturapotheke. Überall wachsen Pflanzen mit kraftvollen Inhaltsstoffen. Man sagt, dass „in der Natur für alles ein Kraut gewachsen ist“. In den letzten Jahren ist das Interesse an der Herstellung und Anwendung von Tees, Salben und Tinkturen gestiegen. In dieser Veranstaltung lernen wir die wichtigsten Wirkstoffgruppen, die Herstellung von Tees, Salben und Tinkturen als auch vegane Alternativen kennen.**



## Was passiert mit unserem Abwasser? Besichtigung Klärwerk Kitzingen

- 📍 **Wann & Wo:** Donnerstag, 23.04.2026, 17:30 – 19:30 Uhr; Klärwerk Kitzingen, Kitzinger Str. 65, 97342 Marktsteft
- 🎯 **Zielgruppe:** Erwachsene und Kinder ab 10 Jahren mit Begleitperson
- 👤 **Wer:** Umweltstation in Kooperation mit Klärwerk Kitzingen; Jürgen Orth (staatlich geprüfter Abwassermeister und Betriebsleiter)
- ✍️ **Anmeldung:** bis Mittwoch, 15.04.2026
- € **TN-Gebühr:** kostenfrei
- ➔ **Sonstige Hinweise:** Festes Schuhwerk und wetterangepasste Kleidung erforderlich. Parkmöglichkeiten auf dem Klärwerksgelände vor dem Betriebsgebäude.
- 📖 **Das Klärwerk Kitzingen sorgt für die Reinigung von circa 3,5 bis 4,0 Millionen Kubikmeter verschmutztes Wasser pro Jahr. Im Klärwerk durchläuft das Abwasser mehrere Reinigungsstufen. Danach wird es in den Main eingeleitet und gelangt somit zurück in die Natur. Der Betriebsleiter Herr Orth führt über das Gelände, erklärt den Wasserkreislauf und gibt uns spannende Einblicke in die Reinigung unseres Wassers.**



## Agroforst-Projekt im Gemüseanbau



- 📅 **Termine:**
  - Samstag, 25.04.2026, 14:00 – 15:00 Uhr, Anmeldung: bis Donnerstag, 23.04.2026
  - Samstag, 26.09.2026, 14:00 – 15:00 Uhr, Anmeldung: bis Donnerstag, 24.09.2026
- 📍 **Wo:** Storchwiesenweg 3, 97318 Kitzingen
- 🎯 **Zielgruppe:** Erwachsene und Kinder ab 12 Jahren mit Begleitperson
- 👤 **Wer:** Umweltstation in Kooperation mit SoLaWi Kitzingen-Würzburg e.V. & LWG Bamberg
- € **TN-Gebühr:** kostenfrei
- ✍ **Anmeldung:** zu den jeweiligen Anmeldefristen
- ➔ **Sonstige Hinweise:** Festes Schuhwerk und wetterfeste Kleidung erforderlich.
- 📖 **i** Die Solidarische Landwirtschaft (SoLaWi) Kitzingen-Würzburg e.V. beteiligt sich am Projekt „Humusaufbau im Obst- und Gemüsebau sowie im Anbau von Wein und Hopfen“ unter Leitung der Bayerischen Landesanstalt für Weinbau und Gartenbau (LWG) Bamberg. Auf ausgewählten Gemüseflächen wurden Sträucher und Bäume angepflanzt, um gezielt zum Humusaufbau beizutragen. Diese Flächen werden vor Ort besichtigt und erste Erfahrungen geteilt.

## Main Klang Duft – Kräuter mit allen Sinnen erleben



- 📅 **Termine:**
  - Samstag, 25.04.2026, 15:30 – 17:00 Uhr, Anmeldung: bis Montag, 20.04.2026
  - Samstag, 08.08.2026, 10:00 – 11:30 Uhr, Anmeldung: bis Montag, 03.08.2026
- 📍 **Wo:** Treffpunkt: Foyer Umweltstation
- 🎯 **Zielgruppe:** Erwachsene und Kinder ab 4 Jahren mit Begleitperson
- 👤 **Wer:** Stefanie Roßmark (Kräuterführerin)
- € **TN-Gebühr:** 10,00 € pro Erwachsenen, 5,00 € pro Kind ab 6 Jahre (die TN-Gebühr bitte in bar zur Veranstaltung mitbringen)
- ✍ **Anmeldung:** zu den jeweiligen Anmeldefristen
- ➔ **Sonstige Hinweise:** Die TN sollten gut zu Fuß sein. Auf festes Schuhwerk und wetterfeste Kleidung achten. Bei schlechtem Wetter wird die Veranstaltung nach drinnen verlegt.
- 📖 **i** Bei dieser Kräuterführung für Klein und Groß entdecken wir mit allen Sinnen scheinbar Bekanntes ganz neu. Das Sprudeln des Wassers, untermalt mit den Klängen der Klangschalen, macht diese Kräuterführung zu einem besonderen Erlebnis in der Natur und lädt zum Abschalten und Genießen ein.



## Prachtlibellen, Biberspuren und Eisvogelwände – die fantastischen Welten eines natürlichen Bachlaufes

- 📍 **Wann & Wo:** Mittwoch, 29.04.2026, 17:00 – 19:30 Uhr; Treffpunkt: am Parkplatz vor der Kläranlage in Wiesentheid
- 👥 **Zielgruppe:** Erwachsene und Kinder ab 6 Jahren mit Begleitperson
- 👤 **Wer:** Matthias Mann (Biologe)
- 📅 **Anmeldung:** bis Dienstag, 21.04.2026
- € **TN-Gebühr:** kostenfrei
- ➔ **Sonstige Hinweise:** Bitte auf festes Schuhwerk und wetterfeste Kleidung achten und Fernglas (falls vorhanden) mitbringen. Die Strecke verläuft auf Schotter- und Feldwegen, die nicht für Rollstühle geeignet sind. Eine Steigung ist nicht zu bewältigen.
- 📖 **Information:** Natürliche Fließgewässer mit begleitender Auenlandschaft sind selten geworden. Der Sambach bei Wiesentheid, der abschnittsweise noch in seinem natürlichen Bachbett fließt, stellt einen wertvollen Lebensraum mit einer hohen Artenvielfalt dar. Eine flache Uferstelle lädt zum Keschern ein, um darin lebende Gewässer-Organismen, wie Kleinkrebse und Eintagsfliegen-Larven besser kennenzulernen.

## Was passiert mit unserem Abfall? Besichtigung Kompostwerk Klosterforst

- 📍 **Wann & Wo:** Mittwoch, 06.05.2026,  
17:00 – 18:30 Uhr; Kompostwerk Klosterforst
- 🎯 **Zielgruppe:** Erwachsene und Kinder  
mit Begleitperson
- 👤 **Wer:** Umweltstation in Kooperation  
mit Kommunaler Abfallwirtschaft Kitzingen;  
Mitarbeitende Kompostwerk Klosterforst
- 📝 **Anmeldung:** bis Dienstag, 28.04.2026
- € **TN-Gebühr:** kostenfrei
- ➔ **Sonstige Hinweise:** Auf wetterfeste Kleidung und  
festes Schuhwerk achten. Das Kompostwerk liegt  
in der Nähe der Stadt Kitzingen und ist über die  
Kreisstraße KT 12 (Verbindungsstraße Großlang-  
heim – Hörblach) zu erreichen.



- 📌 **Am Kompostwerk Klosterforst, seit 2015 durch den  
Landkreis betrieben, wird Grün- und Häckselgut zu  
zertifiziertem Premiumkompost verarbeitet und  
zurück in den natürlichen Stoffkreislauf geführt.  
Neben Grünabfällen werden am Kompostwerk aber  
auch andere Abfälle angenommen, die man dort  
nicht unbedingt erwarten würde. In einer abwech-  
slungsreichen Führung erhalten wir einen Einblick  
hinter den „grünen Vorhang“ des Kompostwerks.**

## Greifvögel – Jäger der Lüfte



- 📍 **Wann & Wo:** Samstag, 09.05.2026,  
15:00 – 17:00 Uhr; Umweltstation
- 🎯 **Zielgruppe:** Erwachsene und Kinder ab 6 Jahren  
mit Begleitperson
- 👤 **Wer:** Umweltstation in Kooperation  
mit der Kinderakademie Kitzinger Land;  
Monika Nunn (Diplombiologin, Naturpädagogin)
- 📝 **Anmeldung:** bis Mittwoch, 29.04.2026
- € **TN-Gebühr:** kostenfrei
- ➔ **Sonstige Hinweise:** Wetterangepasste Kleidung erfor-  
derlich.
- 📌 **Bei dieser Exkursion lernen wir unsere heimischen  
Greifvögel und Falken und ihre unterschiedliche Le-  
bens- und Jagdweise kennen. Wir erhalten spannen-  
de Informationen über die Jäger der Lüfte. Außerdem  
können wir beim Greifvogelquiz, beim Federn zuord-  
nen und anderen Aktionen und Spielen zum Thema  
selbst mitmachen und miträtseln.**





## Aquarellmalerei in der Natur

- 📍 **Wann & Wo:** Samstag, 16.05.2026, 10:00 – 16:00 Uhr (inkl. Pausen); Umweltstation
- 🎯 **Zielgruppe:** Erwachsene
- 👤 **Wer:** Annette Fernandes (Diplom Grafik Designerin und Kunsterzieherin)
- ✍️ **Anmeldung:** bis Donnerstag, 07.05.2026
- € **TN-Gebühr:** 10,00 € pro Person (die TN-Gebühr bitte in bar zur Veranstaltung mitbringen)
- ➔ **Sonstige Hinweise:** Bitte falls vorhanden Aquarellfarben, Bleistift, Pinsel, Wasserbehälter und Aquarellblock mitbringen. Falls etwas von den angeforderten Materialien nicht zur Verfügung steht, bitte bei der Anmeldung mit angeben.
- 📖 **Gemeinsam entdecken wir die Aquarellmalerei, probieren Techniken aus und lassen uns von der Natur inspirieren. Auf dem Außengelände der Umweltstation setzen wir ein Motiv mit Aquarellfarben um, um Kunst und Natur zu verbinden und unsere Wahrnehmung zu schärfen.**

## Mit Wasser haushalten! boden:ständig Pilotprojekt Sommerach

- 📍 **Wann & Wo:** Mittwoch, 20.05.2026, 15:30 – 18:00 Uhr; Treffpunkt: Rathaus Sommerach
- 🎯 **Zielgruppe:** Kommunalvertreterinnen und -vertreter, Landwirtinnen und Landwirte, Winzerinnen und Winzer, Flächeneigentümerinnen und -eigentümer, interessierte Bürgerinnen und Bürger
- 👤 **Wer:** Martina Kamm-Hörner (boden:ständig)
- ✍️ **Anmeldung:** bis Sonntag, 17.05.2026
- € **TN-Gebühr:** kostenfrei
- ➔ **Sonstige Hinweise:** Bitte auf festes Schuhwerk, wetterfeste Kleidung und Sonnenschutz achten.
- 📖 **Klimaveränderung führt vermehrt zu lokalen Starkregenereignissen, wodurch häufig wertvoller Ackerboden wegspült. Wasserableitungssysteme kommen zudem an ihre Grenzen und es entstehen teils Schäden an Wohnungsbebauung und Infrastruktur. Bei diesen Herausforderungen kann die Initiative boden:ständig helfen. Ihr Ziel ist es mit ingenieurökologischen und ackerbaulichen Maßnahmen das Niederschlagswasser in der Natur zu halten. Mit einem Vortrag und anschließendem Spaziergang in das boden:ständig-Gebiet Sommerach wird die Herangehensweise der Initiative vorgestellt. Im Pilotprojekt Sommerach werden erstmalig bewährte Praktiken in einem reinen Weinbaugebiet erprobt.**

 boden:ständig



## Honigschulung

- 📍 **Wann & Wo:** Samstag, 23.05.2026;  
09:00 – 18:00 Uhr; Umweltstation
- 🎯 **Zielgruppe:** Erwachsene (Imkerinnen und Imker)
- 👤 **Wer:** Sonja Heinemann  
(Imkerin und Bienenfachwartin)
- 📅 **Anmeldung:** bis Donnerstag, 07.05.2026
- € **TN-Gebühr:** 40,00 € pro Person
- 📖 In dieser ganztägigen Honigschulung beschäftigen sich die Kursteilnehmenden mit der Honigentstehung, der Honiggewinnung und Honigverarbeitung sowie den bestehenden Hygienevorschriften, den Richtlinien des Deutschen Imkerbunds (D.I.B.) und den gesetzlichen Grundlagen. Die Schulung entspricht den Richtlinien des D.I.B. und des Bieneninstituts Veitshöchheim. Mit Teilnahme an dem Kurs erhalten die Teilnehmenden ein Zertifikat als Fachkundennachweis, mit dem selbsterzeugter Honig im Einheitsglas des D.I.B. vermarktet werden darf.



## Wasserparadies für gefiederte Freunde – Vogeltränke selbst gestalten

- 📍 **Wann & Wo:** Samstag, 30.05.2026,  
09:30 – 12:00 Uhr; Umweltstation
- 🎯 **Zielgruppe:** Erwachsene und Kinder ab 10 Jahren mit Begleitperson
- 👤 **Wer:** Stefanie Roßmark (Kräuterführerin)
- 📅 **Anmeldung:** bis Donnerstag, 21.05.2026
- € **TN-Gebühr:** 10,00 € pro Erwachsenen,  
5,00 € pro Kind (die TN-Gebühr bitte in bar zur Veranstaltung mitbringen)
- ➔ **Sonstige Hinweise:** Bitte Kleidung anziehen, die dreckig werden darf, und falls vorhanden schöne große Blätter (Funkie, Rhabarber) mitbringen.
- 📖 Gemeinsam gestalten wir in diesem Workshop unsere eigenen Vogeltränke. Sie dienen als stiller Ort der Erfrischung für unsere gefiederten Freunde. Mit der Vogeltränke können wir nach dem Workshop zum Beispiel in unserem Garten ein kleines Paradies für Vögel kreieren.

## Tasty Trees - Bäume in der Pfanne

- 📍 **Wann & Wo:** Dienstag, 09.06.2026, 18:00 – 20:30 Uhr; Umweltstation
- 🎯 **Zielgruppe:** Erwachsene
- 👤 **Wer:** Julia Groothedde (Biologin, inklusives Bildungsinstitut GrünNatürlich)
- ✍️ **Anmeldung:** bis Montag, 01.06.2026
- € **TN-Gebühr:** 10,00 € pro Person (die TN-Gebühr bitte in bar zur Veranstaltung mitbringen)
- i Bei einer „wilden Küche“ denken wir meist an essbare Wildkräuter. Eine Etage darüber gibt es aber auch Leckereien zu entdecken. Kann man alle Bäume und Sträucher essen? Nein, natürlich nicht! In dieser Veranstaltung lernen wir zum einen die wichtigsten Bestimmungsmerkmale und weitere Informationen zu einzelnen Gehölzen kennen. Zum anderen wird uns aufgezeigt, welche Pflanzenteile durchs Jahr hindurch das Essen geschmacklich bereichern können.



## Mit Kneipp achtsam durchs Jahr

- 📍 **Wann & Wo:** Freitag, 12.06.2026, 17:00 – 20:00 Uhr; Kneipp Becken in Michelfeld
- 🎯 **Zielgruppe:** Erwachsene
- 👤 **Wer:** Susanne Langmandel (Coach, Kneipp Gesundheitstrainerin)
- ✍️ **Anmeldung:** bis Donnerstag, 04.06.2026
- € **TN-Gebühr:** 10,00 € pro Person, inkl. kleiner Verpflegung (die TN-Gebühr bitte in bar zur Veranstaltung mitbringen)
- ➔ **Sonstige Hinweise:** Wetterfeste Kleidung erforderlich. Bitte Handtuch und Sitzkissen mitbringen.
- i Gerade in der heutigen Zeit, ist es wichtig unsere eigene Resilienz zu stärken. Dabei können uns Inhalte der Kneippschen Lehre noch heute unterstützen. In diesem Workshop geht es um einfache Tipps, für eine gesunde und achtsame Lebensweise. Dabei lernen wir insbesondere die Grundlagen zur Kneipp Lehre in Bezug auf die Anwendungen mit Wasser kennen. Aber auch die Ernährung spielt eine wichtige Rolle für eine gesunde Lebensweise. So entdecken wir neben dem Kneippen bei einem Spaziergang das ein oder andere Kraut am Wegesrand, was auch für unsere Gesundheit nützlich ist. Am Ende dürfen wir uns noch mit kleinen vollwertigen Snacks stärken.

## Agroforstsysteme – eine praktische Exkursion von der Forschung bis zur Umsetzung im Feld

- 📍 **Wann & Wo:** Dienstag, 16.06.2026,  
14:00 – 17:00 Uhr; Treffpunkt: Versuchsflächen  
des Trockenforschungszentrums für Landwirt-  
schaft in Trockenlagen (Google-Koordinaten:  
49.814102, 10.209431)
- 🎯 **Zielgruppe:** Landwirtinnen und Landwirte,  
Flächeneigentümerinnen und -eigentümer,  
interessierte Bürgerinnen und Bürger
- 👤 **Wer:** Umweltstation in Kooperation mit AELF  
Kitzingen-Würzburg und LWF;  
Dr. Frank Burger (LWF), Andrea Winterling (LfL),  
Elisabeth Siller (AELF), André Mellinger (Landwirt)
- ✍️ **Anmeldung:** Keine Anmeldung notwendig
- € **TN-Gebühr:** kostenfrei
- 📖 **i** Wie können wir Starkregen und Dürre in der Land-  
wirtschaft begegnen? Agroforstsysteme, die Bäu-  
me und Nahrungsmittel auf derselben Fläche ver-  
binden, bieten eine Lösung. Doch welche Gehölze  
sind in unserer Region überhaupt noch zukunfts-  
fähig? Bei dieser Exkursion besichtigen wir die Ag-  
roforst-Versuchsflächen des Forschungszentrums  
in Trockenlagen und eine landwirtschaftliche Flä-  
che im Landkreis Kitzingen, auf der ein Agroforst-  
system angelegt wurde.

Amt für Ernährung,  
Landwirtschaft und Forsten  
Kitzingen-Würzburg



**LfL**  
Bayerische Landesanstalt für  
Landwirtschaft

**LWF**



## Ausstellung: Biber – die guten Geister des Wassers

📍 **Wann & Wo:** Dienstag, 16.06.2026 –  
Donnerstag, 30.07.2026; Umweltstation

Die Ausstellung kann zu den Öffnungszeiten  
der Umweltstation besucht werden.

🎯 **Zielgruppe:** Alle Interessierten

📖 **i** Der Biber ist wieder da! Aber was bedeutet das?  
Diese Wanderausstellung des BUND-Naturschutz  
in Bayern e.V. begegnet Vorbehalten und Gerüchten  
über das Tier mit Bildern und Fakten. Die Ausstellung  
zeigt uns durch bildreiche Darstellungen  
der Biologie und Lebensweise des „Baumeister des  
Wassers“, wie er zu solch herausragenden Leistungen  
fähig ist und was er damit bezweckt.



## Detektive am Fluss – Wer lebt im Gewässer?

📍 **Wann & Wo:** Samstag, 20.06.2026,  
09:30 – 12:00 Uhr; Umweltstation

🎯 **Zielgruppe:** Kinder von 10 – 14 Jahren

👤 **Wer:** Matthias Mann (Biologe)

📅 **Anmeldung:** bis Donnerstag, 11.06.2026

€ **TN-Gebühr:** kostenfrei

➔ **Sonstige Hinweise:** Bitte auf festes Schuhwerk und  
wetterfeste Kleidung achten.

📖 **i** Gemeinsam entdecken wir die vielfältige Tierwelt in  
Flüssen und Gewässern. Mit spannenden Beobachtungen,  
kleinen Experimenten und spielerischen Aktivitäten lernen wir,  
als Detektivinnen und Detektive am Fluss, die verschiedenen  
Lebewesen kennen, die im Wasser heimisch sind. Unter dem  
Mikroskop haben wir zudem die Möglichkeit, spannende  
Geheimnisse dieser Wasserbewohner zu lüften. Zudem erfahren wir,  
wie wichtig der Schutz unserer Gewässer ist und wie viel Spaß  
es macht, die Natur vor Ort zu erleben.

## Klimafrühstück – eine Zukunft, die gut schmeckt

- 📍 **Wann & Wo:** Sonntag, 21.06.2026, Beginn: 9:30 Uhr; Stadtteilzentrum Kitzingen, Königsberger Straße 11, 97318 Kitzingen
- 🎯 **Zielgruppe:** Erwachsene und Kinder ab 12 Jahren mit Begleitperson
- 👤 **Wer:** Umweltstation in Kooperation mit SoLaWi Kitzingen-Würzburg e.V., Fairtrade-Landkreis Kitzingen und Weltladen Kitzingen
- ✍️ **Anmeldung:** bis Sonntag, 14.06.2026
- € **TN-Gebühr:** kostenfrei (Die SoLaWi Kitzingen-Würzburg e.V. und der Weltladen Kitzingen freuen sich über Spenden)



- i Auch in diesem Jahr lädt die Umweltstation, gemeinsam mit der Solidarischen Landwirtschaft Kitzingen-Würzburg e.V., dem Fairtrade-Landkreis Kitzingen und Weltladen Kitzingen zum Klimafrühstück ein. Bei einem leckeren und reichhaltigen Frühstück mit regionalen, saisonalen und fair gehandelten Produkten wollen wir uns zu unseren Vorstellungen einer lebenswerten Zukunft austauschen. Wir lernen neue spannende Menschen und Perspektiven kennen und erfahren Interessantes über die Solidarische Landwirtschaft, den fairen Handel und den Klimaschutz in unserer Region.



## Vielfalt vor unserer Haustür – mit allen Sinnen genießen

- 📍 **Wann & Wo:** Samstag, 27.06.2026, 09:30 – 12:30 Uhr; Umweltstation
- 🎯 **Zielgruppe:** Erwachsene
- 👤 **Wer:** Susanne Langmandel (Coach, Gesundheitstrainerin)
- ✍️ **Anmeldung:** bis Sonntag, 21.06.2026
- € **TN-Gebühr:** 10,00 € pro Person, inkl. kleiner Verpflegung (die TN-Gebühr bitte in bar zur Veranstaltung mitbringen)
- ➔ **Sonstige Hinweise:** Es wird eine Strecke von 3 bis 4 km gelaufen. Bitte auf wetterfeste Kleidung und gutes Schuhwerk achten.

In diesem Workshop wollen wir uns der Vielfalt um uns herum mit allen Sinnen bewusstwerden. Dazu entdecken wir bei einem gemeinsamen Spaziergang die Ressourcen vor unserer eigenen Haustür. Warum in die Ferne schweifen, wenn unsere direkte Umgebung uns mit qualitativ hochwertigen Lebensmitteln versorgen kann. Genießen wollen wir auf allen Ebenen: Nach dem Spaziergang verkosten wir bei einem gemeinsamen Picknick wertvolle, heimisch erzeugte Lebensmittel, die nicht nur gut für uns, sondern auch für unsere Umwelt und die Minimierung unseres CO2-Verbrauchs wichtig sind.





## Geheimnisvolle Fledermausnacht

- 📍 **Wann & Wo:** Samstag, 04.07.2026, 20:00 – 22:00 Uhr; Treffpunkt: Schlosspark Wiesentheid, Eingang Kanzleistraße
- 🎯 **Zielgruppe:** Erwachsene und Kinder ab 6 Jahren mit Begleitperson
- 👤 **Wer:** Matthias Mann (Biologe)
- 📅 **Anmeldung:** bis Donnerstag, 25.06.2026
- € **TN-Gebühr:** kostenfrei
- ➔ **Sonstige Hinweise:** Auf festes Schuhwerk und wetterfeste Kleidung achten. Bitte eine Taschenlampe mitbringen und ggf. für Schutz gegen Insektenstiche sorgen. Bei Regen entfällt die Veranstaltung.
- 📖 **Bei diesem Rundgang im Schlosspark Wiesentheid** erfahren wir spielerisch etwas über die Lebensweise der heimischen Fledermäuse, wie beispielsweise die Wasserfledermaus. Am Ende des Rundgangs werden dann voraussichtlich schon einige der nachtaktiven Tiere ihre Runden über dem See drehen, sodass man sie hören und mit Hilfe von Taschenlampen beim Jagen beobachten kann.

## Pack mit an für den Wald von Morgen

- 📍 **Wann & Wo:** Mittwoch, 08.07.2026, 18:00 – 20:00 Uhr; Treffpunkt: Parkplatz am Damwild Gehege vom Weingut Behringer, Rehweiler Str. 17, 97355 Abtswind
- 🎯 **Zielgruppe:** Erwachsene
- 👤 **Wer:** Samuel Thumm (Leiter Forstrevier Wiesentheid)
- 📅 **Anmeldung:** bis Dienstag, 30.06.2026
- € **TN-Gebühr:** kostenfrei
- ➔ **Sonstige Hinweise:** Bitte Helm und Handsäge/ lange Heckenschere mitbringen. Falls nicht vorhanden, bitte bei der Anmeldung mit angeben. Bitte auf festes Schuhwerk und wetterfeste Kleidung achten.
- 📖 **Monokultur war gestern – heute wird gemischt!** Oberstes Ziel: Den Wald klimastabil machen. Neben Wissen und Mut ist hierfür eine Menge Muskelkraft vonnöten. In diesem spannenden Workshop wird Wissen über unsere diversen Baumarten gesammelt. Als Highlight dürfen wir aktiv in die Waldpflege mit eingreifen und einen Bestand junger Bäume fit für die Zukunft machen. Abschließend besuchen wir noch das Arboretum Abtswind, in dem es viele Baumarten aus unterschiedlichen Ländern zu entdecken gibt.



## Wie Selbstversorgung gelingen kann

- 📍 **Wann & Wo:** Freitag, 10.07.2026, 09:00 – 16:00 Uhr; Umweltstation
- 🎯 **Zielgruppe:** Erwachsene
- 👤 **Wer:** Otmar Diez (Naturschule Diez GmbH, Naturpädagoge, Pilzsachverständiger)
- ✍️ **Anmeldung:** bis Donnerstag, 25.06.2026
- € **TN-Gebühr:** 59,00 € pro Person
- 📖 **i** Wie kann man sich in der heutigen Zeit möglichst selbst mit Gemüse, Obst, Kräutern, Pilzen und mehr versorgen? Aus über 20 Jahren eigener Erfahrung ist ein ganzheitliches Konzept entstanden, das genau dieser Frage nachgeht. In diesem Seminar erhalten wir praxisnahe Einblicke in die Grundlagen eines biologisch bewirtschafteten Gartens. Wir lernen wichtige Prinzipien wie Mischkultur, Fruchtfolge und verschiedene Beetsysteme kennen – und erfahren außerdem, wie sich auf einfache Weise eigene Pilze züchten lassen.



## Herausforderung Trockenheit – Anpassungsstrategien in der Landwirtschaft

- 📍 **Wann & Wo:** Donnerstag, 30.07.2026, 16:30 – 19:00 Uhr; Dr.-Schlögl-Str. 3, 97359 Schwarzach am Main
- 🎯 **Zielgruppe:** Landwirtinnen und Landwirte, Gärtnerinnen und Gärtner, interessierte Bürgerinnen und Bürger
- 👤 **Wer:** Umweltstation in Kooperation mit dem LfL; Dr. Peter Doleschel (LfL), Johannes Beyer (LfL), Jürgen Hartmann (LfL), Tobias Baumann (LfL), Jakob Kunzelmann (LfL), Benjamin Beeh (LfL)
- ✍️ **Anmeldung:** bis Donnerstag, 23.07.2026
- € **TN-Gebühr:** kostenfrei
- ➔ **Sonstige Hinweise:** Auf festes Schuhwerk und wetterfeste Kleidung achten.
- 📖 **i** Gemeinsam mit Experten der Bayerischen Landesanstalt für Landwirtschaft (LfL) besichtigen wir aktuelle Versuche auf den Flächen der Bayerischen Staatsgüter. Vorgestellt werden neue Kulturarten, der Mischanbau von Sorghum und Mais sowie die integrierte Unkrautkontrolle im Ackerbau. Mit den Versuchen wollen wir für den praktischen Anbau in der sich klimatisch verändernden Region wichtige Erkenntnisse gewinnen.

## Haltbarmachen von Zwetschgen

- 📍 **Wann & Wo:** Samstag, 01.08.2026, 10:00 – 14:00 Uhr; Lehrküche im AELF Kitzingen, Mainbernheimer Str. 103, 97318 Kitzingen
- 🎯 **Zielgruppe:** Erwachsene und Jugendliche ab 16 Jahren
- 👤 **Wer:** Umweltstation in Kooperation mit dem AELF Kitzingen-Würzburg; Monika Weidt (Referentin für Ernährung und Hauswirtschaft)
- 📅 **Anmeldung:** bis Freitag, 24.07.2026
- 💶 **TN-Gebühr:** 15,00 € pro Person (die TN-Gebühr bitte in bar zur Veranstaltung mitbringen)
- ➔ **Sonstige Hinweise:** Einmachgläser werden gestellt. Bitte mitbringen: Schürze, Haargummi bei langen Haaren, geschlossene Schuhe, Korb mit Baumwolltuch zum Schutz vor Glasbruch (für den Transport der heißen Gläser).
- 📖 In diesem Einmachkochkurs steht die fränkische Zwetschge im Mittelpunkt. Wir erhalten einen umfassenden Überblick über verschiedene Methoden des Haltbarmachens der Zwetschge. Allgemeine Einkochregeln, übertragbar auf viele heimische Früchte, regen die Freude am Selbermachen an. Spezielle Zwetschgenrezepte süß und pikant, die wir in dem Kurs kennenlernen und ausprobieren, machen Lust darauf heimisches Obst wieder intensiver zu verwerten. Auf diese Art können wir die Leckereien das ganze Jahr genießen.



## Sommerliche Sprünge: Grashüpfer & Heupferde

- 📍 **Wann & Wo:** Samstag, 01.08.2026, 18:00 – 20:00 Uhr; Treffpunkt: Schlosspark Wiesentheid, Eingang Kanzleistraße
- 🎯 **Zielgruppe:** Erwachsene und Kinder ab 6 Jahren mit Begleitperson
- 👤 **Wer:** Matthias Mann (Biologe)
- 📅 **Anmeldung:** bis Donnerstag, 23.07.2026
- 💶 **TN-Gebühr:** kostenfrei
- ➔ **Sonstige Hinweise:** Auf festes Schuhwerk und wetterfeste Kleidung achten. Anforderung: Schotterwege, keine Steigungen. Die Veranstaltung entfällt bei Regen.
- 📖 An alle kleinen und großen Entdeckerinnen und Entdecker: Die Wiese ruft! Es erwartet uns ein unvergessliches Naturerlebnis für die ganze Familie. Gemeinsam begeben wir uns auf eine spannende Reise in die Welt der Heuschrecken. Wir enthüllen das Geheimnis ihrer Tarnung und lüften das Rätsel, wie sie mit ihren unglaublichen Sprüngen scheinbar mühelos Hindernisse überwinden. Wir lernen die lauten Konzerte der Grillen, Grashüpfer und Heupferde verstehen und entdecken die verborgenen Talente dieser Überlebenskünstler.

## Ausstellung: Alles im Fluss!?

### Wasser in der Krise

- 📍 **Wann & Wo:** Montag, 03.08.2026 – Montag, 31.08.2026; Umweltstation

Die Ausstellung kann zu den Öffnungszeiten der Umweltstation besucht werden.

- 🎯 **Zielgruppe:** Alle Interessierten

- 📖 In dieser Wanderausstellung der Heinrich-Böll-Stiftung Sachsen werden uns die Zusammenhänge von Klima- und Wasserkrise und der Verfügbarkeit bzw. der Verschmutzung unseres Wassers anschaulich erklärt. Die Ausstellung erläutert die Bedeutung natürlicher Wasserspeicher wie Wälder, Moore und Auen. Zudem zeigt sie, welche zentrale Rolle Kommunen bei Klimaanpassung und regionalem Wassermanagement einnehmen. Ein Blick auf die Gewässer, Meere und unser Grundwasser bringt aktuelle Probleme zur Sprache, zeigt aber zugleich Handlungs- und Lösungsansätze auf.

Ausstellung

# Alles im Fluss!?

## Wasser in der Krise



**Offizielle Eröffnung der Ausstellung mit Verkostung fairer Produkte am Freitag, 18.09.2026, Beginn 19:00 Uhr**

## Fotoausstellung: Fairer Handel WELTWEIT



- 📍 **Wann & Wo:** Freitag, 18.09.2026 – Mittwoch, 30.09.2026; Umweltstation

Die Ausstellung kann zu den Öffnungszeiten der Umweltstation besucht werden.

- 🎯 **Zielgruppe:** Alle Interessierten

- 👤 **Wer:** Umweltstation in Kooperation mit dem Fairtrade-Landkreis Kitzingen

- 📖 Dr. Jutta Ulmer und Dr. Michael Wolfsteiner sind weitgereiste Fair-Trade-Fotografinnen und Fotografen und unter dem Namen lobOlmo bekannt. Diese Ausstellung präsentiert uns ausgewählte Fotografien von lobOlmo, die in den Jahren 2009 – 2024 in Lateinamerika, Afrika, Asien und Deutschland entstanden sind. Sie zeigen uns berührende Einblicke in die Arbeitswelt von Fair-Trade-Produzentinnen und sensibilisieren für ein humaneres Miteinander.



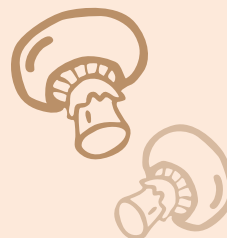
## Was passiert mit unserem Abfall? - Besichtigung Wertstoffhof Kitzingen

- 📍 **Wann & Wo:** Mittwoch, 23.09.2026, 18:00 – 19:30 Uhr; Wertstoffhof Kitzingen conneKT 40, 97318 Kitzingen
- 🎯 **Zielgruppe:** Erwachsene und Kinder mit Begleitperson
- 👤 **Wer:** Umweltstation in Kooperation mit der Kommunalen Abfallwirtschaft Kitzingen; Frank Schmitt (Betriebsleiter Wertstoffhof)
- 📅 **Anmeldung:** bis Dienstag, 15.09.2026
- € **TN-Gebühr:** kostenfrei
- ➔ **Sonstige Hinweise:** Auf wetterfeste Kleidung und festes Schuhwerk achten.
- 📖 Seit 2018 ist der Wertstoffhof im Kitzinger Technologiepark conneKT die zuverlässige Anlaufstelle für fast alle Abfälle aus dem Landkreisgebiet. Um möglichst viele Stoffe wiederverwerten zu können, stehen den Bürgerinnen und Bürgern vor Ort dutzende Tonnen und Container zu Verfügung. Da kann man schon mal den Überblick verlieren. Wohin die Abfälle und Wertstoffe gehen, was dort damit passiert und warum das Team heiß auf Frittenfett ist, erklärt der Betriebsleiter Frank Schmitt im Rahmen einer spannenden Hofführung.



## Pilzkunde zum Einsteigen

- 📍 **Wann & Wo:** Freitag, 25.09.2026, 09:00 – 16:00 Uhr; Umweltstation
- 🎯 **Zielgruppe:** Erwachsene
- 👤 **Wer:** Otmar Diez (Naturschule Diez GmbH, Naturpädagoge, Pilzsachverständiger)
- 📅 **Anmeldung:** bis Donnerstag, 10.09.2026
- € **TN-Gebühr:** 59,00 € pro Person
- ➔ **Sonstige Hinweise:** Auf wetterfeste Kleidung und festes Schuhwerk achten. Bitte einen Pilzsammelkorb und ein Messer mitbringen.
- 📖 Im Rahmen dieses Seminars erwerben wir fundierte Grundkenntnisse, um Pilze sicher und angstfrei sammeln zu können. Nach einem theoretischen Einstieg folgt eine geführte Exkursion, bei der das Gelernte direkt in die Praxis umgesetzt wird. Am Nachmittag sind wir dann in der Lage, unsere Funde eigenständig einzuordnen und erste Bestimmungen vorzunehmen. Zudem erhalten wir eine Einführung in die Pilzbestimmung mit Büchern, Apps und Internet.





## Zukunft retten, Reste genießen – eine interaktive Reise gegen Lebensmittelverschwendung

- 📍 **Wann & Wo:** Donnerstag, 01.10.2026,  
17:00 – 19:30 Uhr; Lehrküche im AELF Kitzingen,  
Mainbernheimer Str. 103, 97318 Kitzingen
- 🎯 **Zielgruppe:** Erwachsene
- 👤 **Wer:** Umweltstation in Kooperation  
mit dem AELF Kitzingen-Würzburg
- 📝 **Anmeldung:** bis Freitag, 25.09.2026  
unter [www.aelf-kw.bayern.de](http://www.aelf-kw.bayern.de)
- € **TN-Gebühr:** kostenfrei
- 📖 In diesem Escape Game „Mission Zero Waste“ begeben Sie sich auf eine interaktive Zeitreise und lösen gemeinsam Rätsel rund um das Thema Lebensmittelverschwendung entlang der gesamten Wertschöpfungskette. Schaffen Sie es gemeinsam, das Escape Game zu gewinnen? Im Anschluss erwarten Sie Kostproben kreativer Lebensmittelretter-Rezepte.



## Ausstellung: Earth... riding on the last loop mit Vernissage

- 📍 **Wann & Wo:** Freitag, 02.10.2026 – Freitag, 30.10.2026; Umweltstation

Die Ausstellung kann zu den Öffnungszeiten der Umweltstation besucht werden.

- 🎯 **Zielgruppe:** Alle Interessierten

- 📖 Das Kunst-Projekt „Earth... riding on the last loop“ entstand 2023. Ausgangspunkt war das bekannte Foto der Erdkugel auch „Blue Marble“ genannt, das die Besatzung der Apollo 17 im Jahr 1972 aufnahm. In Verbindung mit einem Plattenspieler entwickelte der Künstler Jürgen Roth eine kinetische Klang-Installation, die von Bildern, in Form von Langspielplatten begleitet wird. Die Ausstellung betrachtet dabei insbesondere die Plastikverschmutzung der Ozeane.

**Am Samstag, den 10.10.2026 ist Jürgen Roth von 12:00 bis ca. 14:45 Uhr in der Umweltstation und kann Fragen zu seiner Ausstellung und seinen Kunstwerken beantworten.**



## Vernissage zur Ausstellung: Earth... riding on the last loop

- 📍 **Wann & Wo:** Freitag, 02.10.2026, 18:00 – ca. 20:00 Uhr; Umweltstation

- 🎯 **Zielgruppe:** Alle Interessierten

- 👤 **Wer:** Jürgen Roth (Künstler) und Dr. Stefanie Kaiser (Meeresbiologin)

- 📅 **Anmeldung:** bis Montag, 28.09.2026

- € **TN-Gebühr:** kostenfrei

- 📖 Die Umweltstation lädt am Freitag, den 02.10.26 zu einer Vernissage zur Ausstellung „Earth...riding on the last loop“ ein. Neben einer Einführung in seine Ausstellung durch den Künstler Jürgen Roth, wird Dr. Stefanie Kaiser, Meeresbiologin für die University of Łódź in der Tiefseeforschung, in einem Vortrag über ihre Einsätze an Bord von Forschungsschiffen berichten. Dabei wird ebenso wie bei der Ausstellung verdeutlicht wie schützenswert die Ozeane sind.

## Gemeinsam für ein sauberes Mainufer

- 📍 **Wann & Wo:** Dienstag, 06.10.2026, 16:00 – 18:30 Uhr; Treffpunkt: Umweltstation
- 🎯 **Zielgruppe:** Erwachsene und Kinder mit Begleitperson
- ✍️ **Anmeldung:** Da die Umweltstation eine Brotzeit ausgibt, bitten wir um Anmeldung bis Mittwoch, 30.09.2026
- € **TN-Gebühr:** kostenfrei
- ➔ **Sonstige Hinweise:** Nach der Aktion laden wir alle Helferinnen und Helfer noch auf eine gemeinsame Brotzeit an der Umweltstation ein. Auf wetterfeste Kleidung achten.
- 📄 **i** Die Umweltstation lädt zu einer gemeinsamen Müllsammelaktion am Mainufer am Alten Hafen in Marktstef ein. Macht mit und reinigt mit uns gemeinsam das Mainufer! Warnwesten, Eimer, Handschuhe und Müllsäcke werden selbstverständlich gestellt.



## Aquarell Workshop – Wunderwelt Ozean

- 📍 **Wann & Wo:** Samstag, 10.10.2026, 15:00 – 17:00 Uhr; Umweltstation
- 🎯 **Zielgruppe:** Erwachsene und Kinder ab 9 Jahren mit Begleitperson
- 👤 **Wer:** Jürgen Roth (Künstler)
- ✍️ **Anmeldung:** bis Donnerstag, 01.10.2026
- € **TN-Gebühr:** 5,00 € pro Person (die TN-Gebühr bitte in bar zur Veranstaltung mitbringen)
- 📄 **i** Die fantastischen Lebewesen der Tiefsee bieten sich hervorragend an, um verschiedene Techniken der Aquarellmalerei zu studieren. Nebenbei erfahren wir Wissenswertes über die Geheimnisse, aber auch die Probleme der Tiefsee.

## Klimawandel im Weinbau – Herausforderungen für Silvaner & Co.

- 📍 **Wann & Wo:** Mittwoch, 14.10.2026, 18:00 – 19:00 Uhr; Umweltstation oder online
- 🎯 **Zielgruppe:** Erwachsene
- 👤 **Wer:** Dr. Beate Wende (Biologin und Wildlebensraumberaterin für den bayerischen Weinbau)
- ✍️ **Anmeldung:** bis Mittwoch, 07.10.2026
- € **TN-Gebühr:** kostenfrei
- ➔ **Sonstige Hinweise:** Dieser Vortrag findet hybrid statt. Bitte geben Sie daher bei der Anmeldung an, ob Sie online oder in Präsenz teilnehmen werden.
- 📖 **Hitze, Spätfröste, Starkniederschläge – der Klimawandel verändert die Bedingungen für den Weinbau und damit das Erscheinungsbild unserer fränkischen Weinkulturlandschaft. Die Herausforderungen sind vielfältig und verlangen nachhaltige Anpassungsstrategien. Diese Stellschrauben und auch die positiven Auswirkungen der klimatischen Veränderungen werden in dem Vortrag vorgestellt. An diesem Vortrag kann sowohl in Präsenz als auch online teilgenommen werden.**

## Natürlich schön – Salben und Co. selbst gemacht

- 📍 **Wann & Wo:** Donnerstag, 15.10.2026, 18:00 – 20:30 Uhr; Umweltstation
- 🎯 **Zielgruppe:** Erwachsene
- 👤 **Wer:** Julia Groothedde (Biologin, inklusives Bildungsinstitut GrünNatürlich)
- ✍️ **Anmeldung:** bis Donnerstag, 08.10.2026
- € **TN-Gebühr:** 10,00 € pro Person (die TN-Gebühr bitte in bar zur Veranstaltung mitbringen)
- ➔ **Sonstiges:** Bitte saubere Einmachgläschen oder Döschen zum Mitnehmen der hergestellten Produkte mitbringen.
- 📖 **Um auf zweifelhafte Inhaltsstoffe zu verzichten, können wir entweder auf naturbasierte Pflegeprodukte zurückgreifen oder in der eigenen Rührküche aktiv werden: Beispielsweise gehören Salben zu den ältesten Heilmitteln der Menschheit. Mit ihnen können wir die Haut vor dem Austrocknen schützen und zur Wundheilung und Regeneration der Haut beitragen. Eine hausgemachte Salbe ist sehr leicht hergestellt. Mit einfachen Rezepten probieren wir dies und weitere Möglichkeiten gemeinsam im Workshop selbst aus.**





## Die Wildkatze – unterwegs auf leisen Sohlen

- 📍 **Wann & Wo:** Samstag, 24.10.2026, 15:00 – 17:00 Uhr; Mainberzheimer Waldparkplatz an der Michelfelder Str. (Waldumbaulehrpfad)
- 🎯 **Zielgruppe:** Erwachsene und Kinder ab 6 Jahren mit Begleitperson
- 👤 **Wer:** Monika Nunn (Diplombiologin, Naturpädagogin)
- 📅 **Anmeldung:** bis Donnerstag, 15.10.2026
- € **TN-Gebühr:** kostenfrei
- ➔ **Sonstige Hinweise:** Wetterangepasste Kleidung erforderlich.
- 📖 **i** Auch in unseren Wäldern gibt es die scheue Wildkatze. Durch ihre sehr heimliche Lebensweise, bekommt man sie aber so gut wie nie zu Gesicht. Bei unserer Wildkatzen-Exkursion wird erläutert, wie man ihr Vorkommen anhand von Lockstöcken aber doch nachweisen kann. Viele interaktive Spiele, wie das Beute-Memory und echte Exponate zum Anfassen, wie z. B. ein echtes Wildkatzenfell, machen die Exkursion zu einem besonderen Erlebnis für Klein und Groß.

## Ausstellung: Klimaflucht

- 📍 **Wann & Wo:** Montag, 02.11.2026 – Ende Januar 2027; Umweltstation

Die Ausstellung kann zu den Öffnungszeiten der Umweltstation besucht werden.

- 🎯 **Zielgruppe:** Alle Interessierten

- 📖 **i** Bei der Wanderausstellung „Klimaflucht“ der Deutschen KlimaStiftung berichten uns lebensgroße Figuren in Audiobeiträgen eindrücklich über ihre Schicksale, Sorgen und Hoffnungen zum Klimawandel in ihren Herkunftsländern.



## Sauvages – Tumult im Urwald – Filmvorführung in der Umweltstation

- 📍 **Wann & Wo:** Donnerstag, 05.11.2026,  
16:00 – 17:30 Uhr  
(Filmdauer: 87 min);  
Umweltstation

- 🎯 **Zielgruppe:**  
Erwachsene und  
Kinder (FSK: 6 Jahre)  
mit Begleitperson

- ✍️ **Anmeldung:** keine An-  
meldung notwendig.  
Die Plätze sind aller-  
dings begrenzt.

- € **TN-Gebühr:** kostenfrei

- ➔ **Sonstige Hinweise:** Bei Bedarf ist es möglich das  
deutschsprachige Audio mit englischem Untertitel  
zu unterlegen.

- i Der Film „Sauvages – Tumult im Urwald“ ist ein  
Animationsfilm von Claude Barras lässt und in  
eine spannende und bildreiche Geschichte von der  
elfjährigen Keria und ihrem jüngeren Cousin Selaï  
eintauchen. Nach der Rettung des Orang-Utan-Ba-  
bys „Oshi“, beginnt das Abenteuer der drei: Sie ge-  
hen gemeinsam gegen die Zerstörung des Regen-  
waldes und des Lebensraums des Volks der Penan  
vor. Doch für Keria wird dieses Abenteuer auch die  
Gelegenheit sein, die Wahrheit über ihre Familie  
zu erfahren.



## Brotliebe – ofenfrisch & selbstgemacht

- 📍 **Wann & Wo:** Samstag, 07.11.2026,  
10:00 – 16:00 Uhr; Lehrküche im AELF Kitzingen,  
Mainbernheimer Straße 103, 97318 Kitzingen

- 🎯 **Zielgruppe:** Erwachsene

- 👤 **Wer:** Umweltstation in Kooperation  
mit dem AELF Kitzingen-Würzburg;  
Katrin Brand (Lehrerin und Hobbybäckerin)

- ✍️ **Anmeldung:** bis Donnerstag, 29.10.2026

- € **TN-Gebühr:** 15,00 € pro Person (die TN-Gebühr bitte  
in bar zur Veranstaltung mitbringen)

- ➔ **Sonstige Hinweise:** Bitte ein sauberes Schraubglas für  
den Sauerteig mitbringen.

- i In diesem Kurs backen wir mit Sauerteig, Hefe und aus-  
schließlich regionalen Mehlen. Wir lernen, wie man  
Sauerteig pflegt und weiterverwendet, ein aromati-  
sches Sauerteigbrot backt und köstliche Ciabatta-Bröt-  
chen herstellt. Am Ende des Kurses darf jeder etwas  
Sauerteig mit nach Hause nehmen. So können wir das  
Gelernte direkt in unserer eigenen Küche weiterführen.





## Zwischen Fakes und Fakten, Wissen und Wollen – wie gelingt Klimakommunikation?

- 📍 **Wann & Wo:** Freitag, 13.11.2026, 18:00 – 20:30 Uhr; Umweltstation
- 🎯 **Zielgruppe:** Erwachsene, Multiplikatorinnen und Multiplikatoren
- 👤 **Wer:** Mathias Hamann (Klimakommunikations-trainer, Deutscher Vizemeister im Debattieren)
- ✍️ **Anmeldung:** bis Dienstag, 03.11.2026
- € **TN-Gebühr:** 10,00 € pro Person (die TN-Gebühr bitte in bar zur Veranstaltung mitbringen)
- i Weil einem die Lösung nicht passt, werden die Fakten ignoriert. Das und vieles andere begegnet uns bei der Kommunikation über Klima und Umwelt. Während die einen etwas tun, tun andere nichts oder hetzen gegen jene, die etwas tun wollen. Am mangelnden Wissen liegt es nicht, sondern an der Kommunikation darüber. Dieser Workshop zeigt, wie man gewinnbringender zu Klima und Umwelt kommuniziert und wie man verschiedene Menschen mit spezifischer Kommunikation erreicht.

## Second Chance – wir retten unsere Lieblingsstücke

- 📍 **Wann & Wo:** Samstag, 21.11.2026, 14:00 – 17:00 Uhr; Umweltstation
- 🎯 **Zielgruppe:** Erwachsene
- 👤 **Wer:** Ursula Grundler (Hauswirtschaftsmeisterin)
- ✍️ **Anmeldung:** bis Donnerstag, 12.11.2026
- € **TN-Gebühr:** 10,00 € pro Person (die TN-Gebühr bitte in bar zur Veranstaltung mitbringen)
- ➔ **Sonstige Hinweise:** Bitte eigene zu reparierende Kleidungsstücke und eine eigene Nähmaschine mitbringen (falls keine Nähmaschine vorhanden ist, bitte bei der Anmeldung mit angeben; es können jedoch nur begrenzt Nähmaschinen gestellt werden). Ein Grundstock an Knöpfen und Reißverschlüsse sind vorhanden. Soll aber ein bestimmter Knopf, Stoffstück etc. das Lieblingsstück reparieren, bitte selbst mitbringen.
- i In unserem Nähkurs zeigen wir dir Schritt für Schritt, wie du deine Liebingsachen wieder tragbar machst, indem wir gemeinsam verschiedene Techniken üben. Bringe einfach die Kleidung mit, die dir am Herzen liegt – wir helfen dir dabei, ihr neues Leben einzuhauchen.



## Nachhaltig digital – für eine lebenswerte Zukunft

- 📍 **Wann & Wo:** Samstag, 28.11.2026, 09:30 – 15:30 Uhr (inkl. Pausen); Umweltstation
- 🎯 **Zielgruppe:** Erwachsene, Multiplikatorinnen und Multiplikatoren
- 👤 **Wer:** Konzeptwerk Neue Ökonomie
- ✍️ **Anmeldung:** bis Mittwoch, 18.11.2026
- € **TN-Gebühr:** 10,00 € pro Person (die TN-Gebühr bitte in bar zur Veranstaltung mitbringen)
- i **Fortschritt** wird heute oft mit Digitalisierung gleichgesetzt – diese bringt jedoch auch unsichtbare Kosten für die Gesellschaft und Umwelt mit sich. In diesem Workshop wollen wir uns gemeinsam den zentralen Fragen digitaler Technik mit partizipativen Methoden nähern, um gemeinsam Gestaltungsmöglichkeiten zu diskutieren. Dabei schauen wir uns den Degrowth-Ansatz an, der ein Umdenken fordert: Nicht ökonomisches Wachstum, sondern sozial-ökologische Nachhaltigkeit soll im Zentrum stehen.



## Vogelfutter selbst gemacht

- 📍 **Wann & Wo:** Freitag, 11.12.2026, 16:00 – 17:00 Uhr; Umweltstation
- 🎯 **Zielgruppe:** Kinder von 7 – 12 Jahren
- 👤 **Wer:** Melissa Brod (pädagogische Fachkraft Umweltstation)
- ✍️ **Anmeldung:** bis Freitag, 04.11.2026
- € **TN-Gebühr:** kostenfrei
- ➔ **Sonstige Hinweise:** ggf. Kleidung, die schmutzig werden darf.
- i **Komm vorbei** und erstelle dein eigenes Vogelfutter. Gemeinsam entdecken wir, warum es im Winter wichtig ist, unseren gefiederten Freunden zu helfen, und gestalten leckeres Futter, das die Vögel durch die kalte Jahreszeit bringt. Ein großer Spaß für kleine Naturfreunde.



**Herausgeber:** Landratsamt Kitzingen, Kaiserstraße 4, 97318 Kitzingen

**Redaktion:** Umweltstation Kitzinger Land

**Konzeption und Gestaltung:** Designbüro Reißmann

**Bildnachweise:** © Ronja Rohlik, © Melissa Brod, © Jana Wagenländer,  
© Dominic Hahn, © erteteilen, © Zweckverband Abfallwirtschaft Raum  
Würzburg, © Jürgen Roth, © Conny Zubert, © a tip tap, © Monika Nunn,  
© Julia Günzel, © Antia Brod, © Ann Lorschiedter, © NEZ Rhön,  
© LBV Dettelbach, © Christian Söder, © Jürgen Orth, © Stefanie Roßmark,  
© Victor Trapp, © Matthias Mann, © Annette Fernandes, © Berit Arendt,  
© Alexander Kother, © Samuel Thumm, © Otmar Diez, © Johannes Beyer,  
© Heinrich-Böll-Stiftung Sachsen, © lobOlmo, © Sonja Krüger,  
© Bernhard Bucklisch, © Karl Josef Hildenbrand, © Deutsche Klimastiftung,  
© Frenetic Films AG, © Martina Kamm-Hörner, © Karin Brand,  
© Maren Beck, © Mathias Hamann, #304602410 © bongkarn – Adobe Stock,  
#1331653326 © bernardbodo – Adobe Stock, © Pixabay, © unsplash

**Druck:** Vier-Türme GmbH - Benedict Press,  
klimaneutral gedruckt auf Vivus 89

**Auflage:** 3.000 Exemplare  
Kostenlose Broschüre ausliegend in allen  
Gemeinden im Landkreis Kitzingen



Umweltstation  
Kitzinger Land



Ausgezeichneter Partner  
QUALITÄTSNETZWERK  
BNE IN BAYERN



Landkreis  
Kitzingen



gefördert durch  
Bayerisches Staatsministerium für  
Umwelt und Verbraucherschutz





## Umweltstation Kitzinger Land

Untere Maingasse 4  
97342 Marktsteft  
Telefon: 09321 928-1109  
Mobil: 0173 1520563

[www.umweltstation-landkreis-kitzingen.de](http://www.umweltstation-landkreis-kitzingen.de)

